

## **PC-H: RE-BADIA**

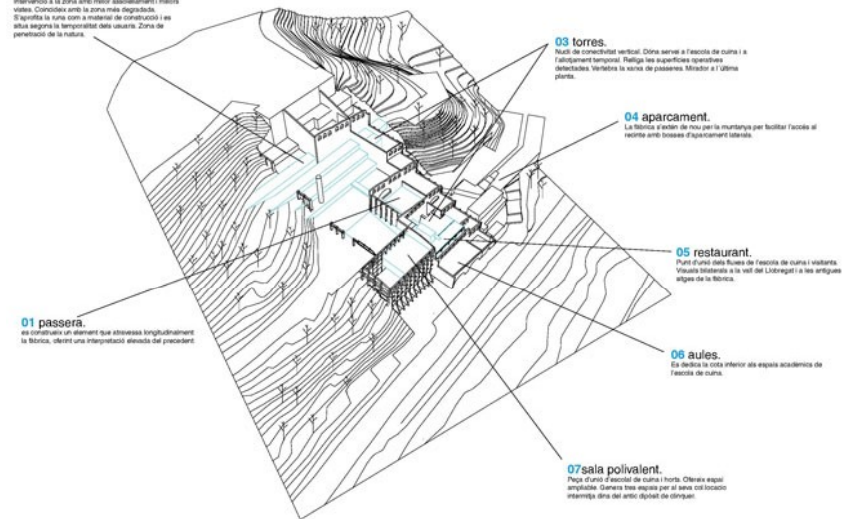
RECONVERSIÓ DE LES ANTIGUES  
ESCOLES DE BADIA DEL VALLÈS COM  
A RESIDÈNCIA D'ESTUDIANTS I VIVER  
D'EMPRESSES

**PROFESSORS: Xavi Vancells – Francesc Pla – Miguel Usandizaga**



**02 allotjament temporal.**

Intervenció a la zona amb més casualitat i millor vista. Correcció amb la zona més degradada. S'aporta la ruita com a material de construcció i es situa segons la temporalitat dels usuaris. Zona de prebosc de la muntanya.



**03 torres.**

Nau de tronccó vertical. Dins servei a l'edifici de cuina i a l'allotjament temporal. Patilla les superfícies operatives desobstacles. Venabla la zona de passeres. Minibar a l'última planta.

**04 aparcament.**

La fabrica s'extén de nou per la muntanya per facilitar l'accés al veïnat amb zones d'aparcament liberals.

**05 restaurant.**

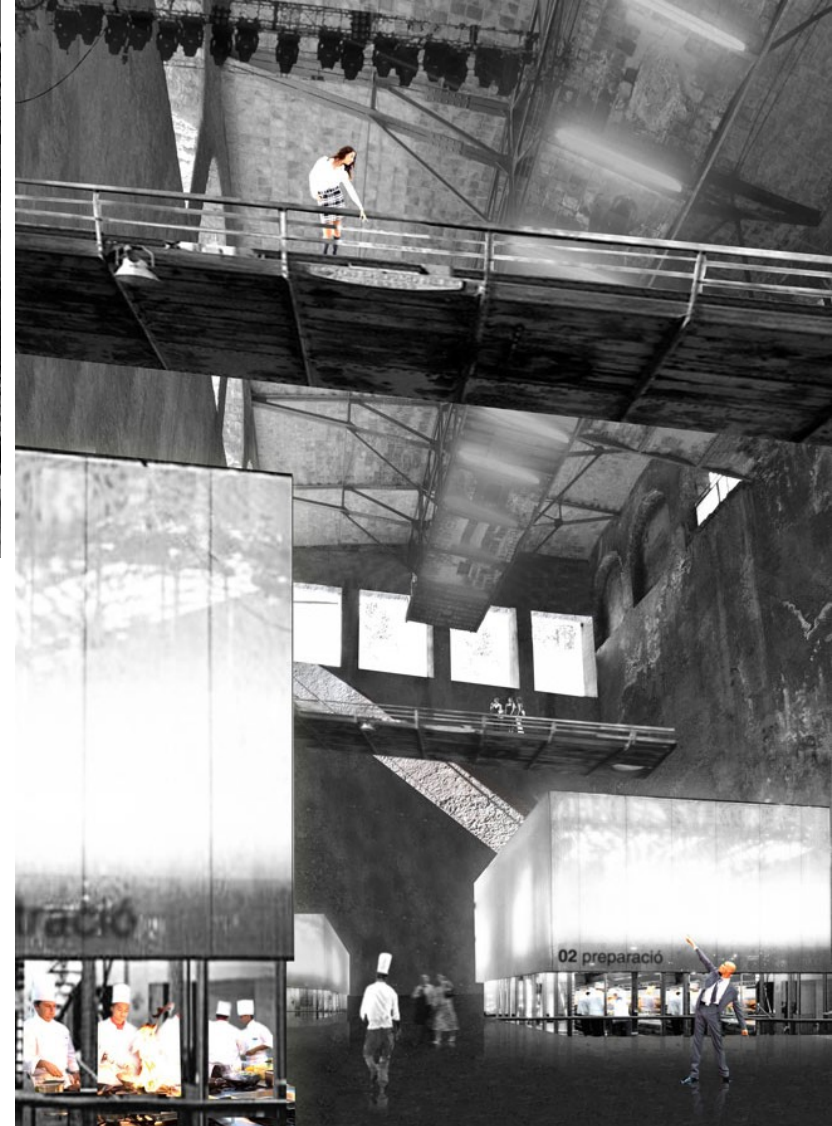
Punt d'unió dels fluxos de recerca de cuina i veïnat. Vista oberta a la vall del Llobregat i a les artigues altes de la fabrica.

**06 aules.**

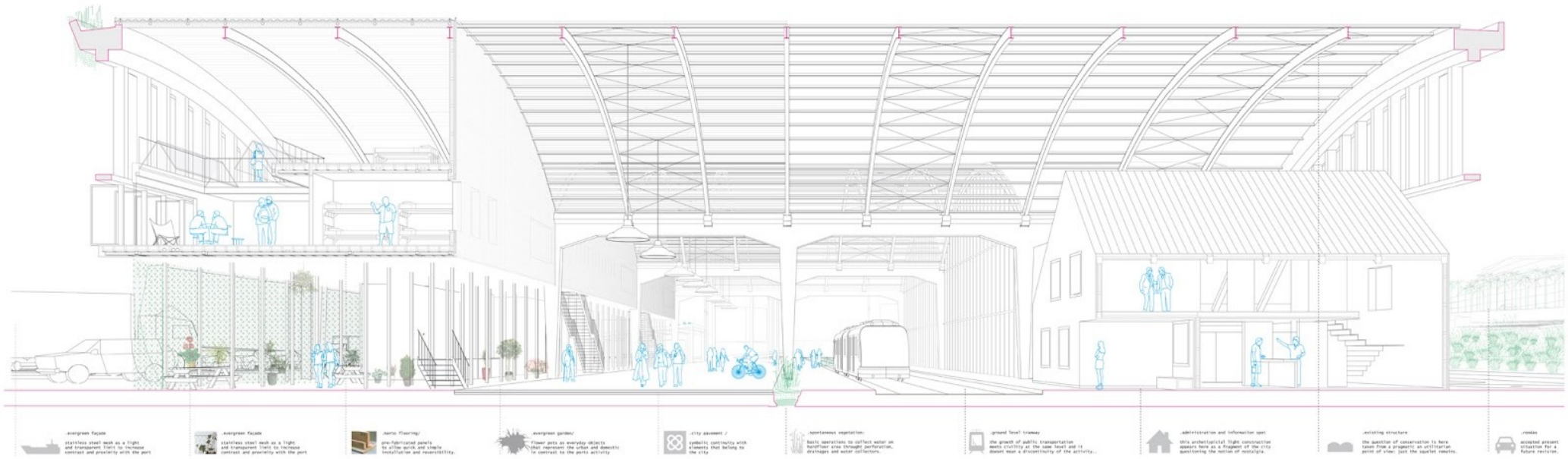
Es dedica la zona inferior als espais acadèmics de l'edifici de cuina.

**07 sala polivalent.**

Puga d'ús d'espais de cuina i horis. Obre espai ampli. Garone tres espais per al servei del localitzat respecte dels altres espais de cuina.



# RE-CONNECTAR



evergreen facade

stainless steel mesh as a light and transparent filter to increase contrast and proximity with the park

evergreen facade

stainless steel mesh as a light and transparent filter to increase contrast and proximity with the park

terrace flooring

grey-fabricated panels to allow work and simple installation and reusability.

evergreen garden

flower pots as energy objects that represent the urban and domestic to contrast to the park's activity

city element

symbolic continuity with elements that belong to the city

horizontal vegetation

Basic operations to collect water on roof/flat area through perforation, drainage and water collectors.

ground level canopy

the group of public transportation work civility at the same level and to avoid near a discontinuity of the activity.

administration and information spot

this architectural high construction appears here as a fragment of the city questioning the notion of nostalgia

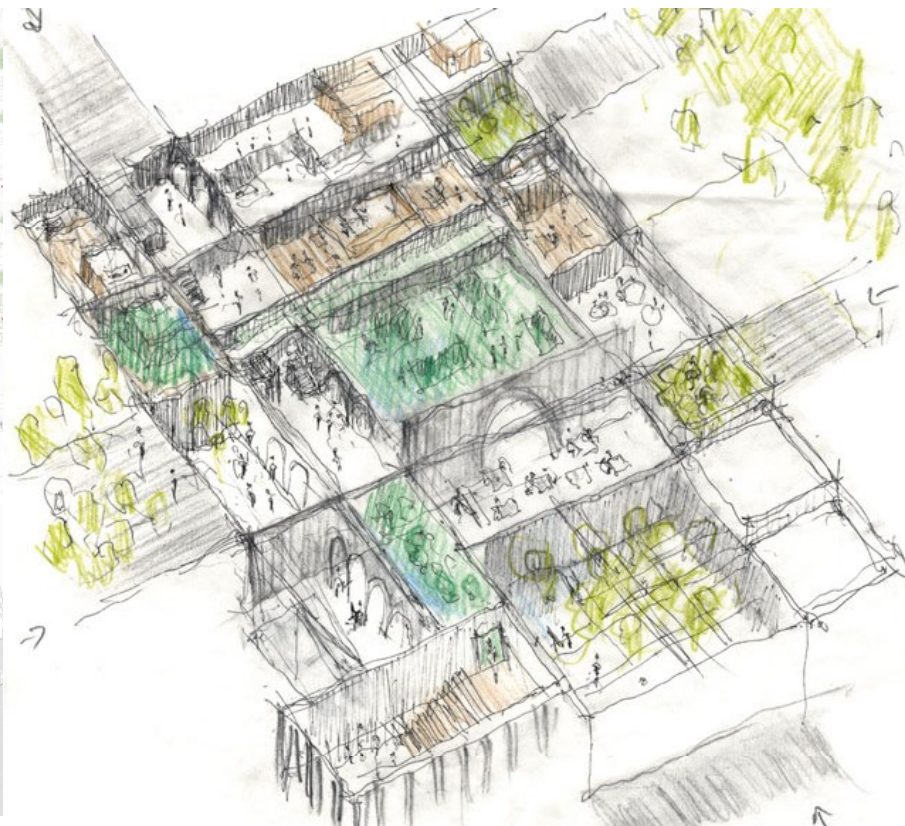
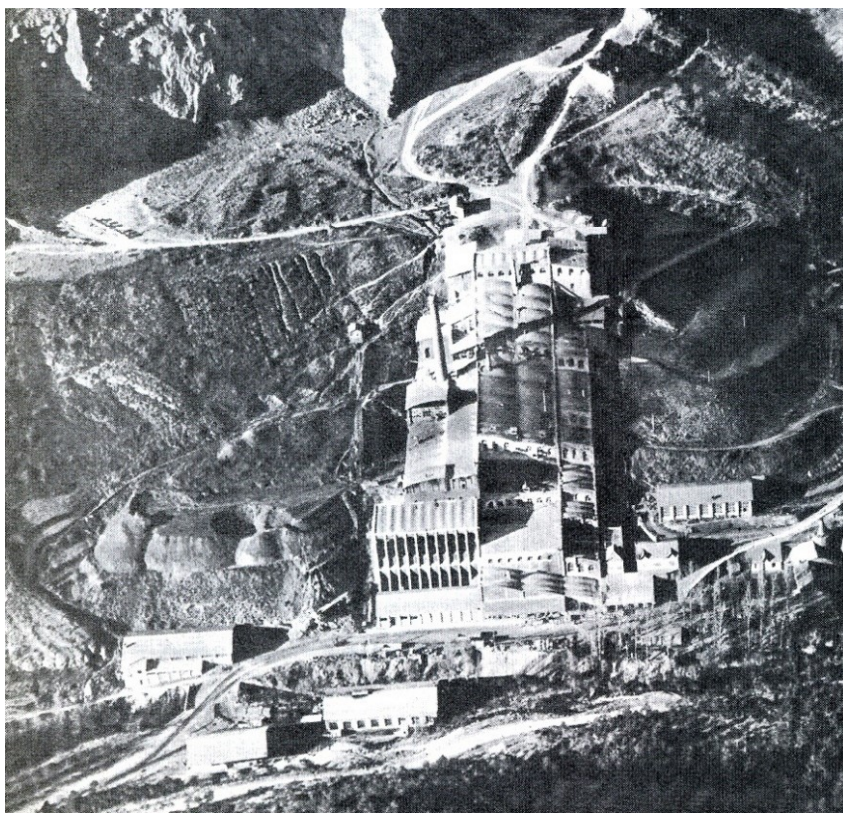
existing structure

the question of conservation to here seen from a programic or utilitarian point of view: just the spatial results.

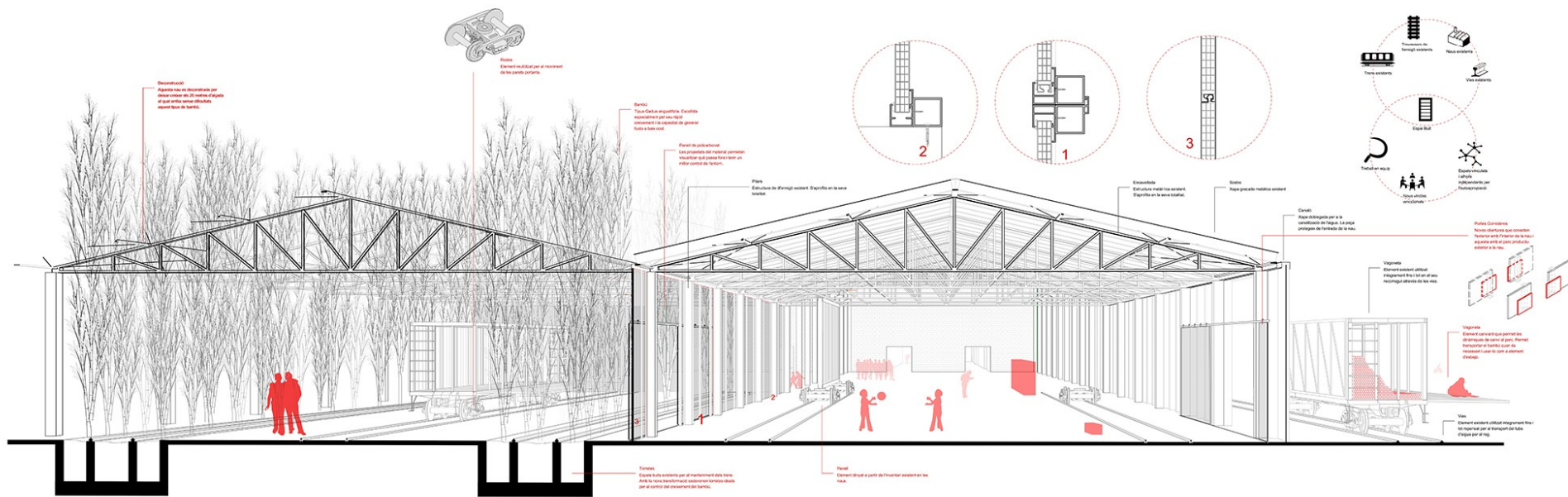
remix

accepted current situation for a future reaction.

# RE-PROGRAMACIÓ



## RE-CONFIGURACIÓ



# RE-ENERGITZACIÓ

## **OBJECTE**

RECONVERSIÓ ESCOLES ABANDONADES PER CREAR UNA RESIDÈNCIA  
D'ESTUDIANTS AMB VIVERS D'EMPRESSES VINCULAT A LA UAB

# **AGENTS**

PROJECTE PILOT: UPC- TAP PCH

PROMOTOR: AJUNTAMENT DE BADIA DEL VALLÈS

SUBVENCIÓ: CONSORCI CATALÀ DE L'HABITATGE I AMB (ÀREA METROPOLITANA DE BARCELONA)

## **ANÀLISI**

ALTA DENSITAT POBLACIÓ (14549 HAB/KM2)

ACTIVITAT ECONÒMICA REDUÏDA (SERVEIS)

ALT PERCENTATGE ATUR

ALT NIVELL DE VULNERABILITAT I RISC D'EXCLUSIÓ



# **ESTAT ACTUAL**

DESDENSIFICACIÓ

SITUACIÓ IRREGULAR PARC HABITATGES

VULNERABILITAT I EFECTES DE LA PROBRESA ENERGÈTICA

## **OPORTUNITAT**

REGENERACIÓ URBANA I REHABILITACIÓ ENERGÈTICA: PLÀ PER TRANSFORMAR BADIA EN UN MUNICIPI NZEB

1 REHABILITACIÓ ENERGÈTICA DE TRES BLOCS D'HABITATGES PROVA PILOT

2 REHABILITACIÓ ESCOLES ABANDONADES PER CREAR UNA RESIDÈNCIA D'ESTUDIANTS AMB VIVERS D'EMPRESES VINCULAT A LA UAB

## **RE-PROGRAMACIÓ**

RESIDÈNCIA D'ESTUDIANTS UAB + VIVER EMPRESES VINCULADES A LA INNOVACIÓ  
I INVESTIGACIÓ + ALTRES USOS

## **RE-ENERGITZACIÓ**

ANÀLISI DELS RECURSOS NATURALS EXISTENTS AL LLOC I ALHORA DEL POTENCIAL DE L'EDIFICI EXISTENT PER ELABORAR ESTRATÈGIES QUE TRANSFORMIN L'EDIFICI EXISTENT EN UN NZEB

**FASE 01: ANÀLISI-PERCEPTE**

especificitat constructiva i estructural de les naus i sobre seu estat de deteriorament.

**5%**

**FASE 02: PROJECTE PREVI**

proposta de mesures necessàries a emprendre per la seva conservació i re-programació, adaptació a les noves necessitats de l'*economia del coneixement* i la *indústria creativa* contemporànies.

**20%**

**FASE 03: PROJECTE FINAL**

**JURY / EXPOSICIÓ**

acció de retorn del procés als agents

**75%**

**PROFESSORS: Xavi Vancells – Francesc Pla – Miguel Usandizaga**

## **CONTEXT URBÀ**











**EL LLOC**



**RECURS HIDROGRÀFIC**







**LÍMITS INFRAESTRUCTURES**











**BUITS**





**ESPAIS VERDS**



**HORTS**







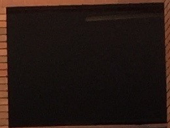
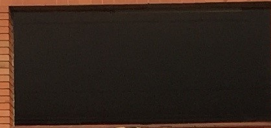




**ESTRUCTURA SUPORT PREEXISTENT**















Propera  
Sortida  
C-58  
K9  
Sabadell Sud



IKEA Sabadell







AZEN

BOAN

MIGO MOKO! KAMU ANIS

SOLEN



WIB



PROFESSORS: Xavi Vancells – Francesc Pla – Miguel Usandizaga